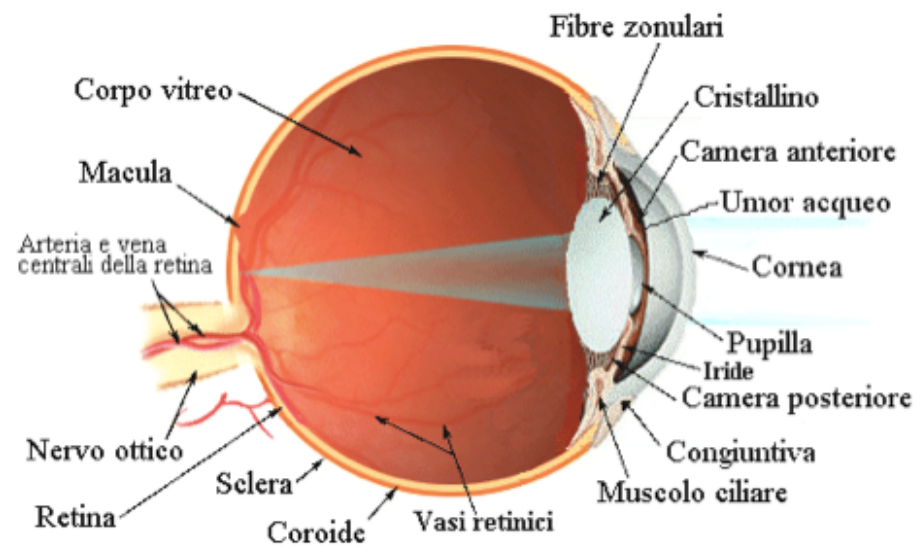


1. LUCE

Eccessiva e non filtrata. Rende lo spazio impraticabile sia in estate che in inverno.

Parete vetrata come occhio di un organismo.



Utilizzo di filtri. Occhiali da sole.

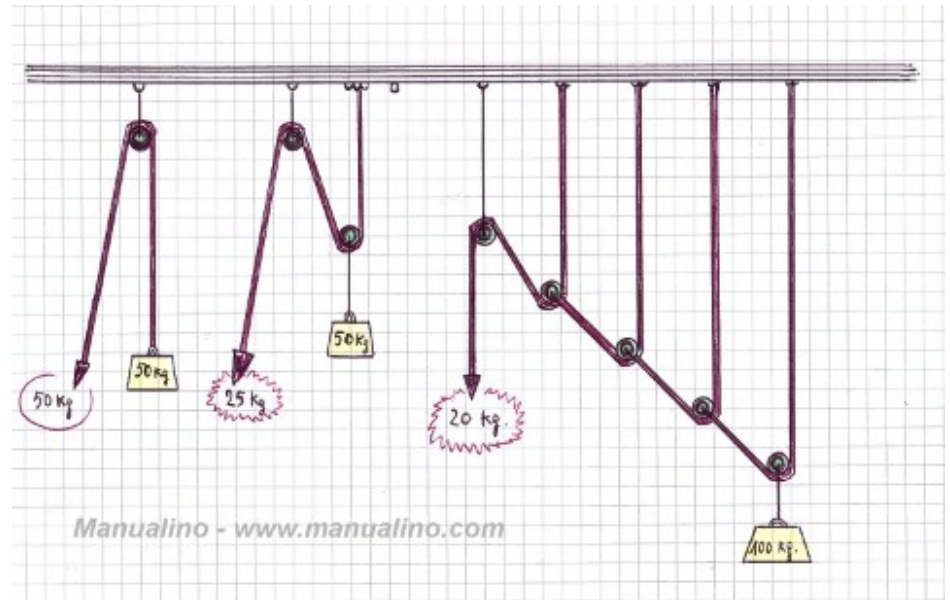
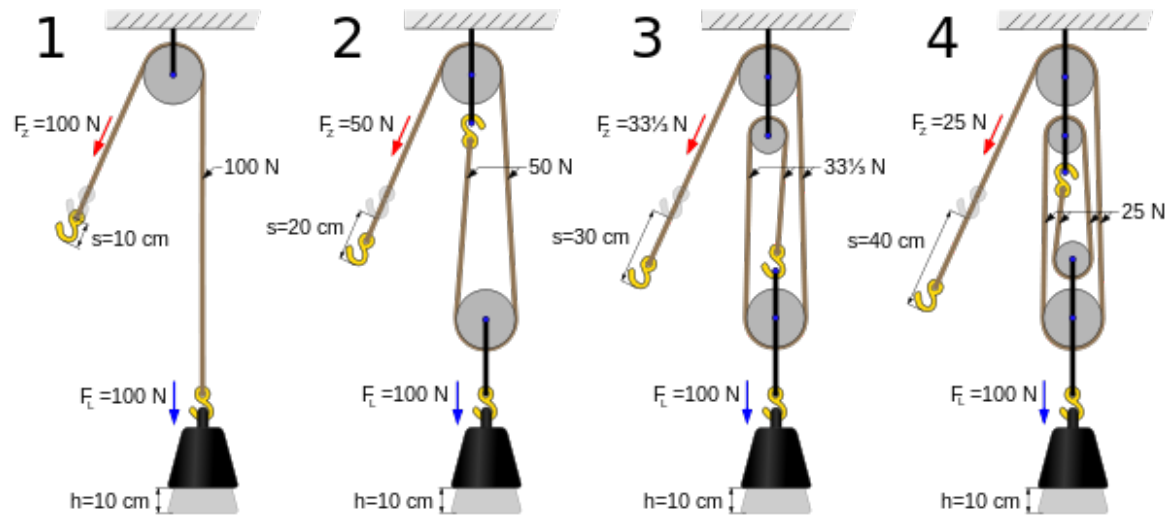


Non oscurare lo spazio né ridurre la fonte luminosa ma filtrare la luce. In che modo? Sfruttando l'andamento per celle delle vetrate, creando delle piccole finestrelle che si possano aprire e chiudere a seconda delle esigenze.









Ombra proiettata: scrittura



