

HOME ([HTTPS://WWW.ARTRIBUNE.COM](https://www.artribune.com)) > ARTI VISIVE ([HTTPS://WWW.ARTRIBUNE.COM/CAT...](https://www.artribune.com/category/arti-visive)) > ARTE CONTEMPORANEA ([HTTPS://WWW.ARTRIBUNE.COM/CATEGORY/ARTI-VI...](https://www.artribune.com/category/arti-visive/arte-contemporanea))

# A Milano il progetto d'arte che dialoga con la comunità del Corvetto

La non profit Viafarini, che ha aperto la sua seconda sede in un'ex rimessa automobilistica ormai quattro anni fa, continua la programmazione che unisce progettazione artistica e impegno sociale in uno dei quartieri più multiculturali della città

 di [Caterina Angelucci](https://www.artribune.com/author/caterina-angelucci/) (<https://www.artribune.com/author/caterina-angelucci/>)  17/01/2025

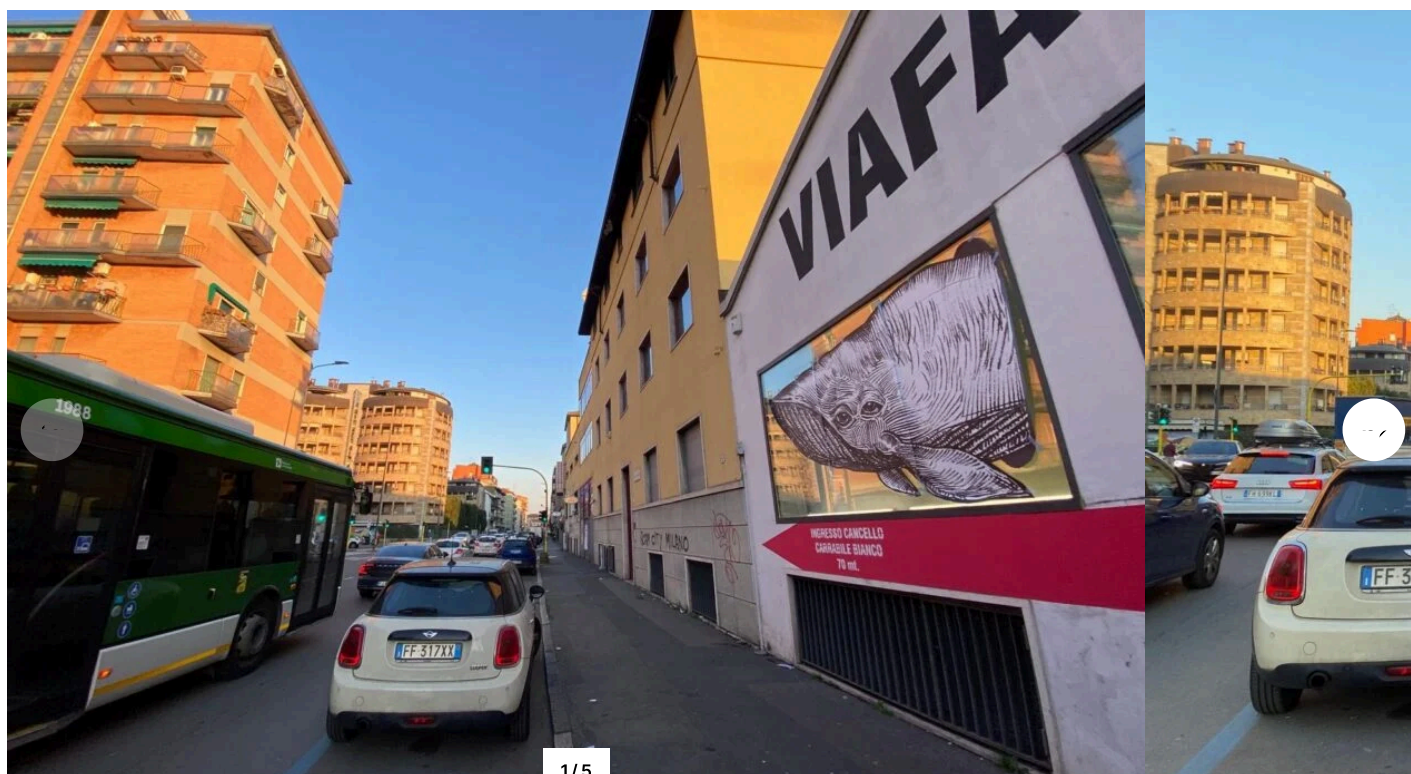
TAG [MILANO](https://www.artribune.com/tag/milano/) ([HTTPS://WWW.ARTRIBUNE.COM/TAG/MILANO/](https://www.artribune.com/tag/milano/))

[VIAFARINI](https://www.artribune.com/tag/viafarini/) ([HTTPS://WWW.ARTRIBUNE.COM/TAG/VIAFARINI/](https://www.artribune.com/tag/viafarini/))



La prima cosa che leggerete ogni mattina! Iscrivetevi alla newsletter quotidiana di Artribune per non perdere nessuna notizia

Nasce con l'intenzione di arricchire il contesto urbano attraverso un intervento artistico che dialoghi con l'identità del quartiere Corvetto – tra i più multiculturali di Milano, ricco di realtà e istituzioni per l'arte contemporanea e non solo (<https://www.tribune.com/arti-visive/arte-contemporanea/2024/03/via-romilli-milano-arte-contemporanea/>) – il nuovo progetto di Viafarini (<https://www.tribune.com/arti-visive/arte-contemporanea/2024/06/viafarini-milano-spazio-quartiere-corvetto/>). La storica non profit milanese che dal 2021 ha inaugurato la sua seconda sede in Via Marco D'Agate 33 ha lanciato *Viafarini.work On Screen*, invitando gli artisti in residenza presso l'Archivio di Via Procaccini (la sede centrale di Viafarini) a presentare un progetto per le finestre su strada della sede del Corvetto chiamata Viafarini.work.



1/5

(<https://www.tribune.com/wp-content/uploads/2025/01/1cfc1b88-3b43-4626-a1f8-87df05339ee9.jpeg>)

(<https://www.tribune.com>)

Viafarini.Work

Viafarini.Work



## L'open call di Viafarini per un progetto nel quartiere Corvetto

“Cerchiamo un'opera bidimensionale per due ampie superfici vetrate in Via Marco d'Agate 33, nel cuore di Corvetto, un distretto che vive una continua trasformazione culturale. Obiettivo del progetto è arricchire il contesto urbano con un intervento artistico che dialoghi con l'identità del quartiere”, recitava l'open call, la cui scelta è poi ricaduta sull'artista Sardomuto.

La prima cosa che leggerete ogni mattina! Iscrivetevi alla newsletter quotidiana di Artribune per non perdere nessuna notizia

X



Artribune Srl utilizza i dati da te forniti per tenerti informato con regolarità sul mondo dell'arte, nel rispetto della privacy come indicato nella [nostra informativa \(https://www.artribune.com/privacy-policy/\)](https://www.artribune.com/privacy-policy/). Iscrivendoti i tuoi dati personali verranno trasferiti su MailChimp e trattati secondo le modalità riportate in [questa informativa \(https://mailchimp.com/legal/\)](https://mailchimp.com/legal/). Potrai disiscriverti in qualsiasi momento con l'apposito link presente nelle email.



La prima cosa che leggerete ogni mattina! Iscrivetevi alla newsletter quotidiana di Artribune per non perdere nessuna notizia

X



Sardomuto "Diversity is unity" Salita Pontecorvo, Napoli

## Viafarini per il quartiere Corvetto: la dimensione sociale dell'arte

L'intervento – il primo di una serie – è stato selezionato insieme ad **Alessandro Pellarin**, fondatore dell'Associazione Artàmica, e all'artista **Carlo Galli**, che hanno collaborato all'iniziativa. *"Sardomuto è un artista che traspone nel grande formato metropolitano i suoi soggetti preferiti, gli animali. Le sue scelte artistiche sono anche scelte politiche: operare in spazi urbani non rappresenta unicamente l'opportunità di misurarsi con dimensioni 'monumentali' ma, soprattutto, l'occasione di far vivere il proprio lavoro in una dimensione sociale più vasta della nicchia costituita dagli appassionati d'arte"*, spiega **Giulio Verago**, curatore di Viafarini. Trasposti in grande formato, l'artista presenterà animali dalla forte carica totemica che ne rivelino non tanto la forza quanto la fragilità e la poesia.

## Viafarini tra arte contemporanea e sound session

Le vetrine di Sardomuto verranno rivelate **sabato 18 gennaio 2025** e per l'occasione l'artista **Gianluca Codeghini** presenterà una sound session seguita dall'esibizione dei rapper **J.An, Radin, Akira e kappaeese**.

Caterina Angelucci

Artribune è anche su Whatsapp. È sufficiente [cliccare qui](https://whatsapp.com/channel/0029Va9iaYUEFeXeqRR2yT1y) (<https://whatsapp.com/channel/0029Va9iaYUEFeXeqRR2yT1y>) per iscriversi al canale ed essere sempre aggiornati



### Lettera, la newsletter quotidiana

Non perdetevi il meglio di Artribune! Ricevi ogni giorno un'e-mail con gli articoli del giorno e partecipa alla discussione sul mondo dell'arte.

- Voglio ricevere anche **Segnala**: focus su mostre, festival, didattica ed eventi culturali
- Voglio ricevere anche **Incanti**: il settimanale sul mercato dell'arte
- Voglio ricevere anche **Render**: il bisettimanale sulla rigenerazione urbana
- Voglio ricevere anche **Tailor**: il bisettimanale su moda e cultura

Artribune Srl utilizza i dati da te forniti per tenerti informato con regolarità sul mondo dell'arte, nel rispetto della privacy come indicato nella [nostra informativa](https://www.artribune.com/privacy-policy/) (<https://www.artribune.com/privacy-policy/>). Iscrivendoti i tuoi dati personali verranno trasferiti su MailChimp e trattati secondo le modalità riportate in [questa informativa](https://mailchimp.com/legal/) (<https://mailchimp.com/legal/>). Potrai disiscriverti in qualsiasi momento con l'apposito link presente nelle email.

Iscriviti

La prima cosa che leggerete ogni mattina! Iscrivetevi alla newsletter quotidiana di Artribune per non perdere nessuna notizia

X

