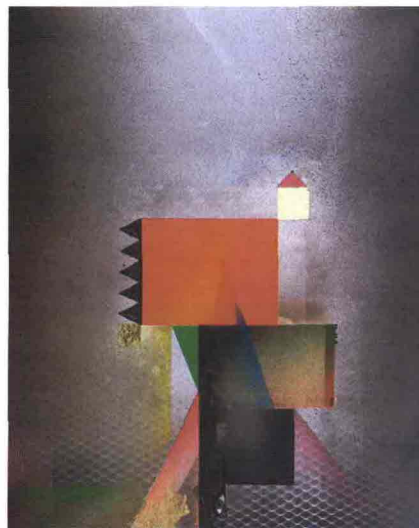


PALERMO

Klee e Munari nelle astrazioni di Bonafè

VIA NICOLÒ GARZILLI 26.

Le installazioni di **Marco Bonafè** sono state esposte l'anno scorso a **Viafarini** a Milano e a Palazzo Riso a Palermo. Dopo avergli dedicato buona parte dello stand di Artefiera a Bologna, la **galleria Bianca** (tel. 091-5084918) ne presenta le nuovissime opere. Dal 21 settembre al 3 novem-



Bonafè, Archeologie post consumerism, 2011, cm 50x40.

bre una personale del ventinovenne palermitano riunisce tecniche miste recenti su carta e su tela. Sono immagini astratte, segni grafici e strati di colore, stencil, collage e spray, composizioni semplici e curatissime che evocano Munari e Klee. **Prezzi da 1.050 euro** (tecniche miste su tela, cm 30x40) **a 3.750 euro** (cm 100x150).